

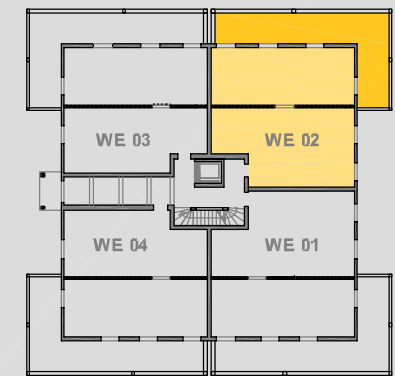
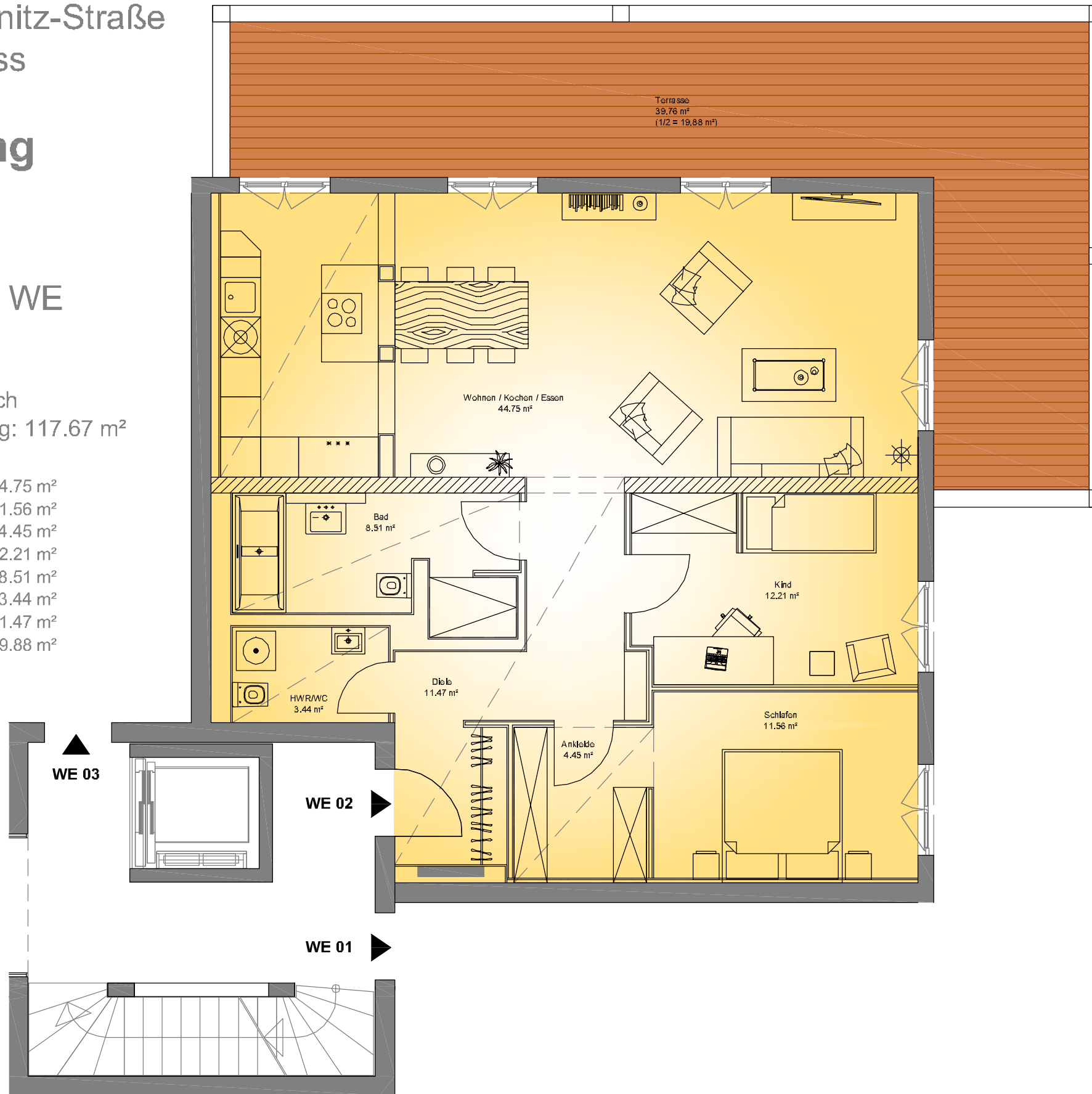
Haus VIVALDI  
Karl-Tauchnitz-Straße  
Erdgeschoss

# Wohnung WE 02

3.5 - Raum WE

Wohnflächen nach  
Teilungserklärung: 117.67 m<sup>2</sup>

Wohnen / Kochen	44.75 m <sup>2</sup>
Schlafen	11.56 m <sup>2</sup>
Ankleide	4.45 m <sup>2</sup>
Kind/Arbeiten	12.21 m <sup>2</sup>
Bad	8.51 m <sup>2</sup>
HWR / WC	3.44 m <sup>2</sup>
Diele	11.47 m <sup>2</sup>
Terrasse (1/2)	19.88 m <sup>2</sup>



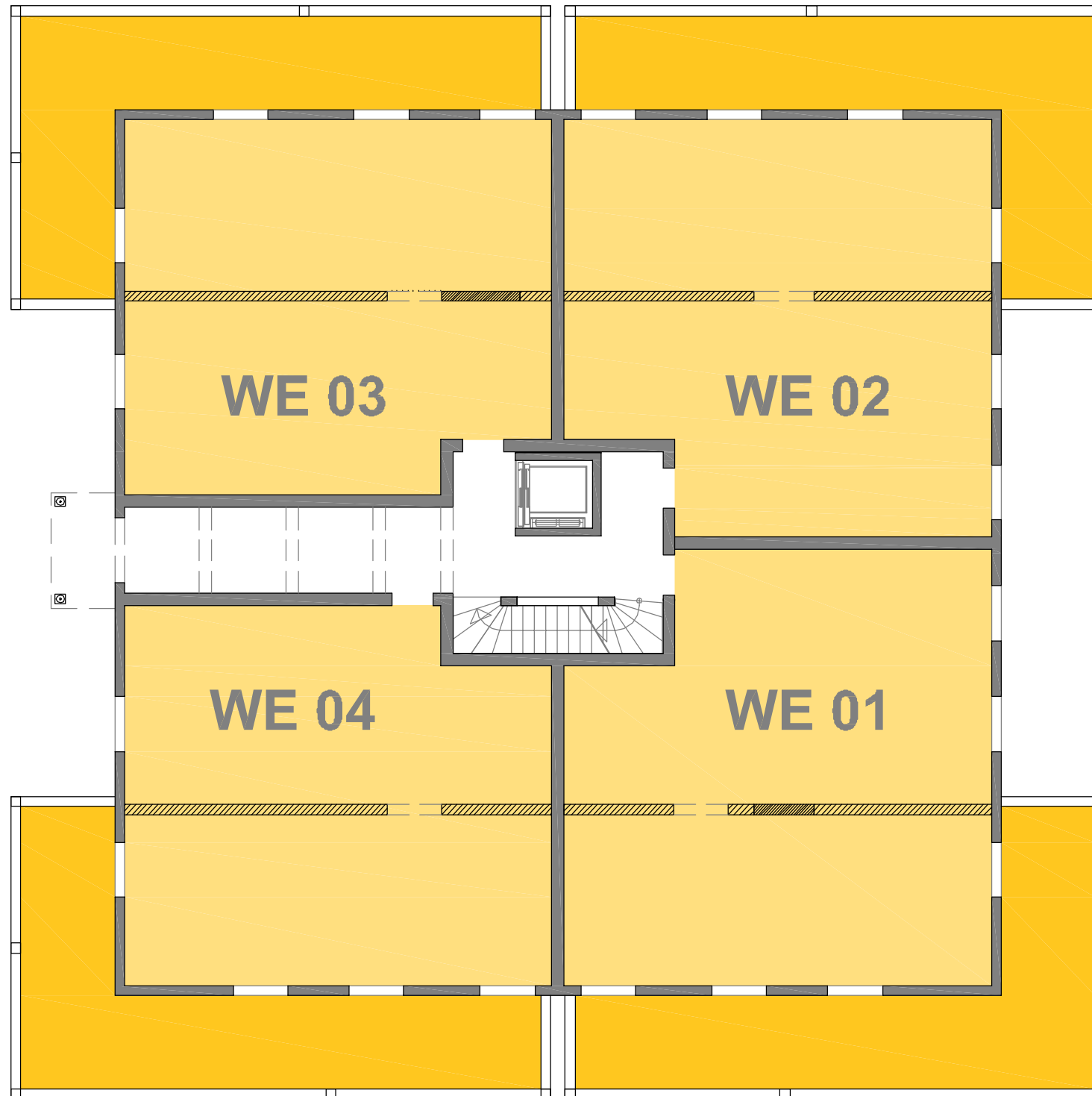
AS LEIPZIG CENTRAL PARK RESIDENCE  
BAUTRÄGER GMBH & CO. KG  
AN DER MILCHINSEL 2 - 04103 LEIPZIG

GENERALPLANUNG UND  
PROJEKTMANAGEMENT  
**H & L** GbR  
LÜTZNER STRASSE 20 - 04177 LEIPZIG  
FON 0341 4874130 FAX 0341 4874140



CENTRAL PARK RESIDENCE

Haus VIVALDI  
Karl-Tauchnitz-Straße  
Erdgeschoss



AS LEIPZIG CENTRAL PARK RESIDENCE  
BAUTRÄGER GMBH & CO. KG  
AN DER MILCHINSEL 2 - 04103 LEIPZIG



GENERALPLANUNG UND  
PROJEKTMANAGEMENT  
LÜTZNER STRASSE 20 - 04177 LEIPZIG  
FON 0341 4874130 FAX 0341 4874140



CENTRAL PARK RESIDENCE