

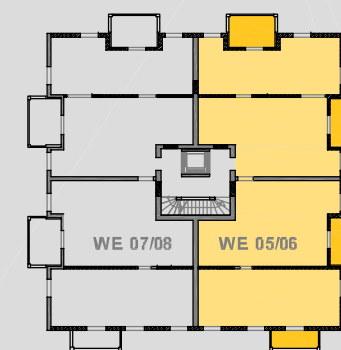
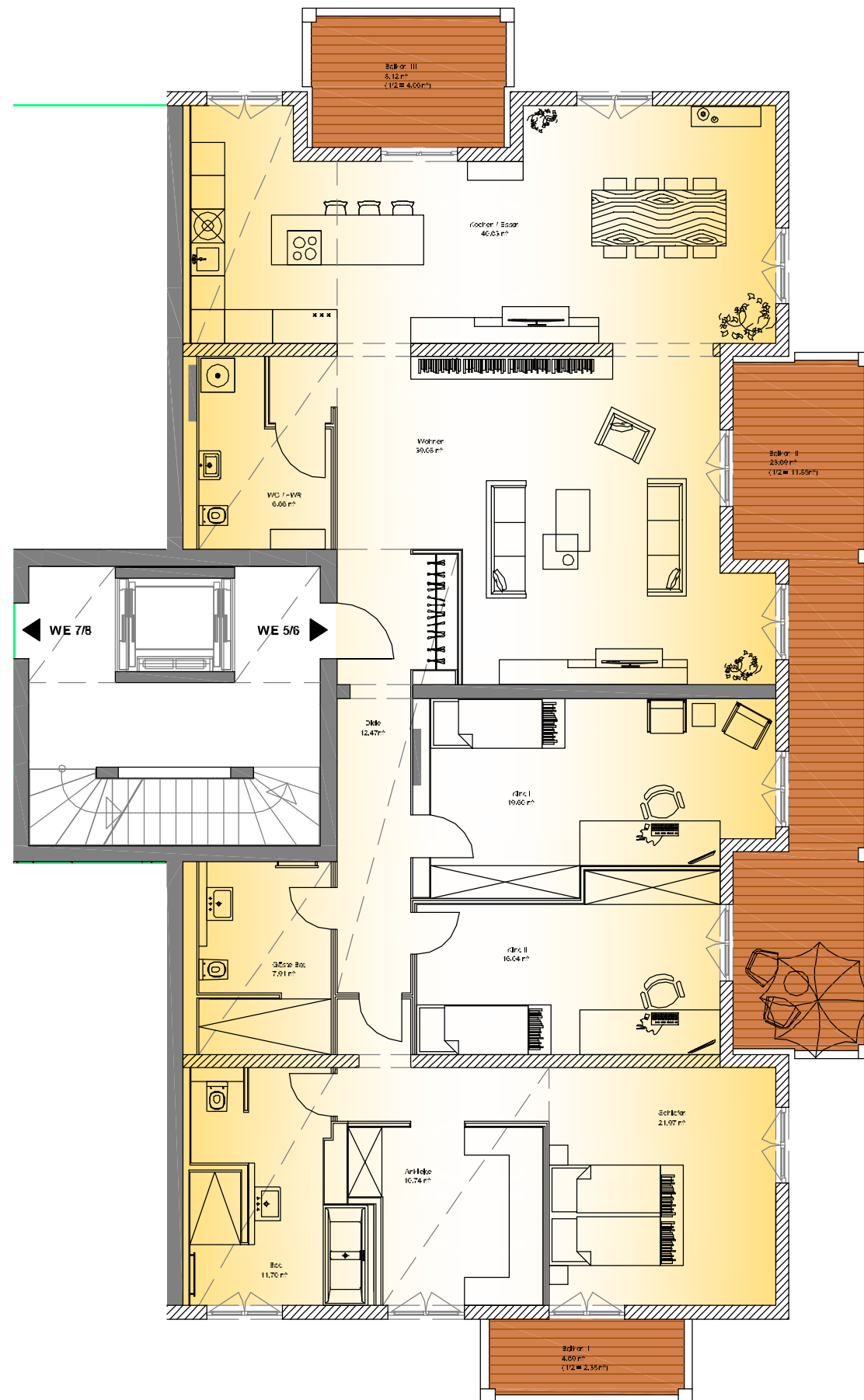
Haus VIVALDI
 Karl-Tauchnitz-Straße
 1. Obergeschoss

Wohnung
 WE 05 / 06

5.5 - Raum WE

Wohnflächen nach Teilungserklärung:
 206.01 m²

Wohnen	39.08 m ²
Kochen/Essen	40.63 m ²
Schlafen	21.97 m ²
Ankleide	10.74 m ²
Kind 1	19.60 m ²
Kind 2	16.04 m ²
Bad	11.70 m ²
Gäste Bad	7.91 m ²
WC/HWR	6.66 m ²
Diele	12.47 m ²
Balkon 1 (1/2)	2.35 m ²
Balkon 2 (1/2)	11.85 m ²
Balkon 3 (1/2)	4.06 m ²



AS LEIPZIG CENTRAL PARK RESIDENCE
 BAUTRÄGER GMBH & CO. KG
 AN DER MILCHINSEL 2 - 04103 LEIPZIG

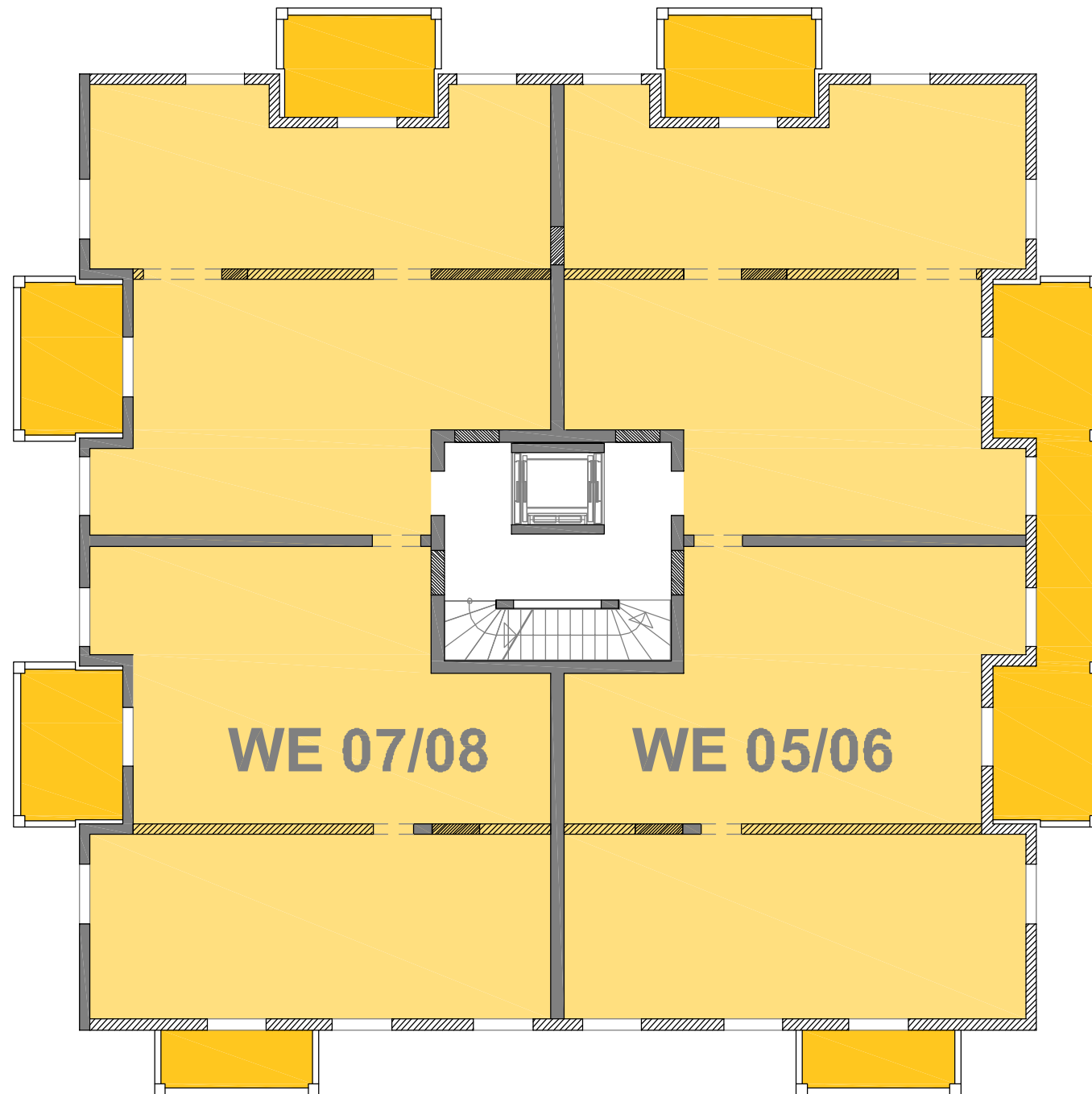


GENERALPLANUNG UND
 PROJEKTMANAGEMENT
 LÜTZNER STRASSE 20 - 04177 LEIPZIG
 FON 0341 4874130 FAX 0341 4874140



CENTRAL PARK RESIDENCE

Haus VIVALDI
Karl-Tauchnitz-Straße
1. Obergeschoss



AS LEIPZIG CENTRAL PARK RESIDENCE
BAUTRÄGER GMBH & CO. KG
AN DER MILCHINSEL 2 - 04103 LEIPZIG



GENERALPLANUNG UND
PROJEKTMANAGEMENT
LÜTZNER STRASSE 20 - 04177 LEIPZIG
FON 0341 4874130 FAX 0341 4874140



CENTRAL PARK RESIDENCE