

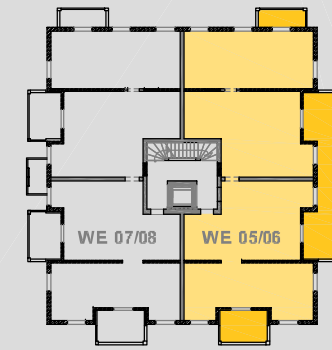
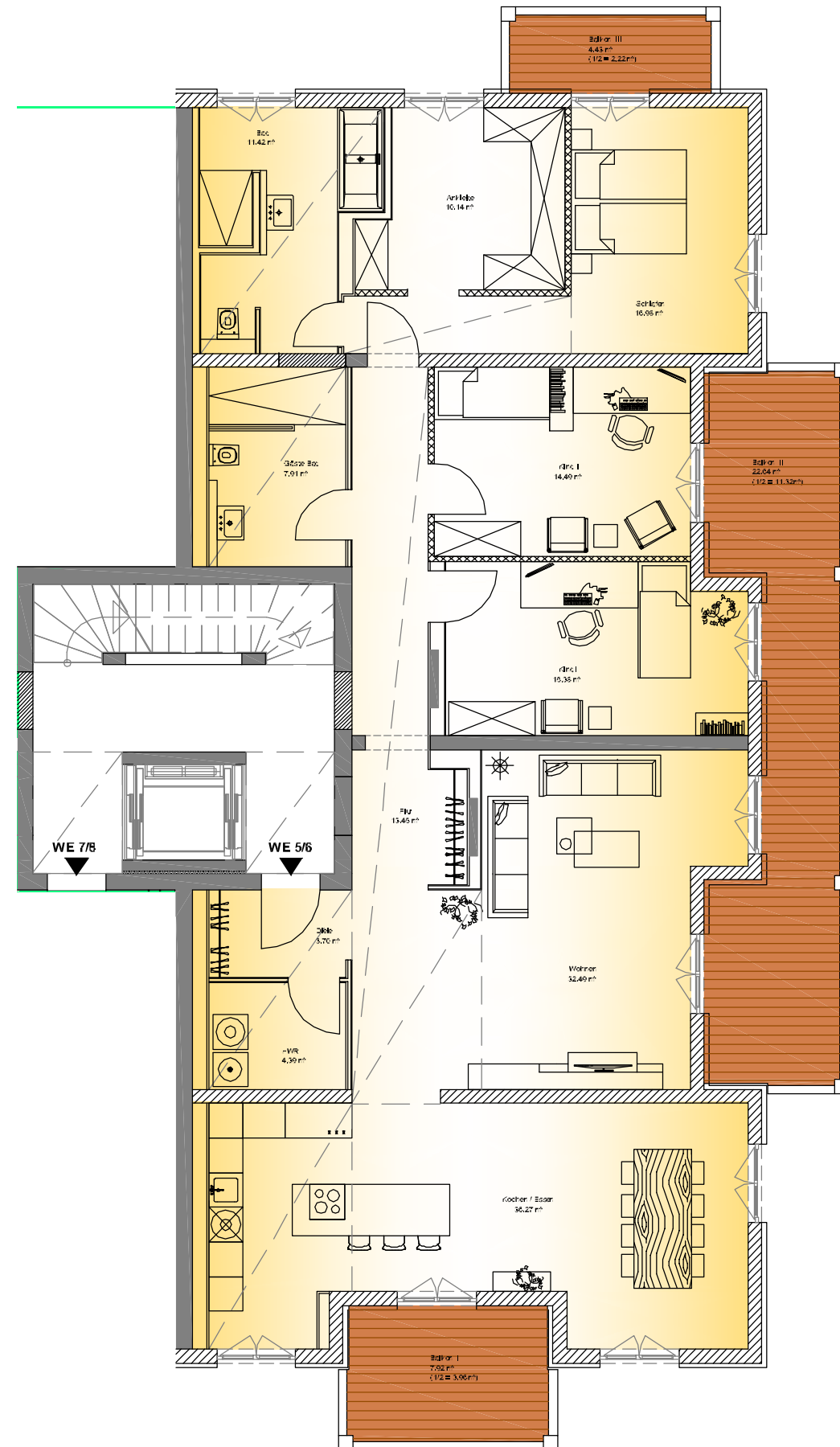
Haus VERDI
Schwägerichenstraße
1. Obergeschoss

Wohnung WE 05 / 06

5.5 - Raum WE
M 1:75

Wohnfläche nach Teilungserklärung:
188.24 m²

Wohnen	32.49 m ²
Kochen/Essen	36.27 m ²
Schlafen	16.98 m ²
Ankleide	10.14 m ²
Kind 1	15.38 m ²
Kind 2	14.49 m ²
Bad	11.42 m ²
Gäste Bad	7.91 m ²
HWR	4.39 m ²
Diele/Flur	17.15 m ²
Balkon 1 (1/2)	4.06 m ²
Balkon 2 (1/2)	11.85 m ²
Balkon 3 (1/2)	2.35 m ²



AS LEIPZIG CENTRAL PARK RESIDENCE
BAUTRÄGER GMBH & CO. KG
AN DER MILCHINSEL 2 - 04103 LEIPZIG

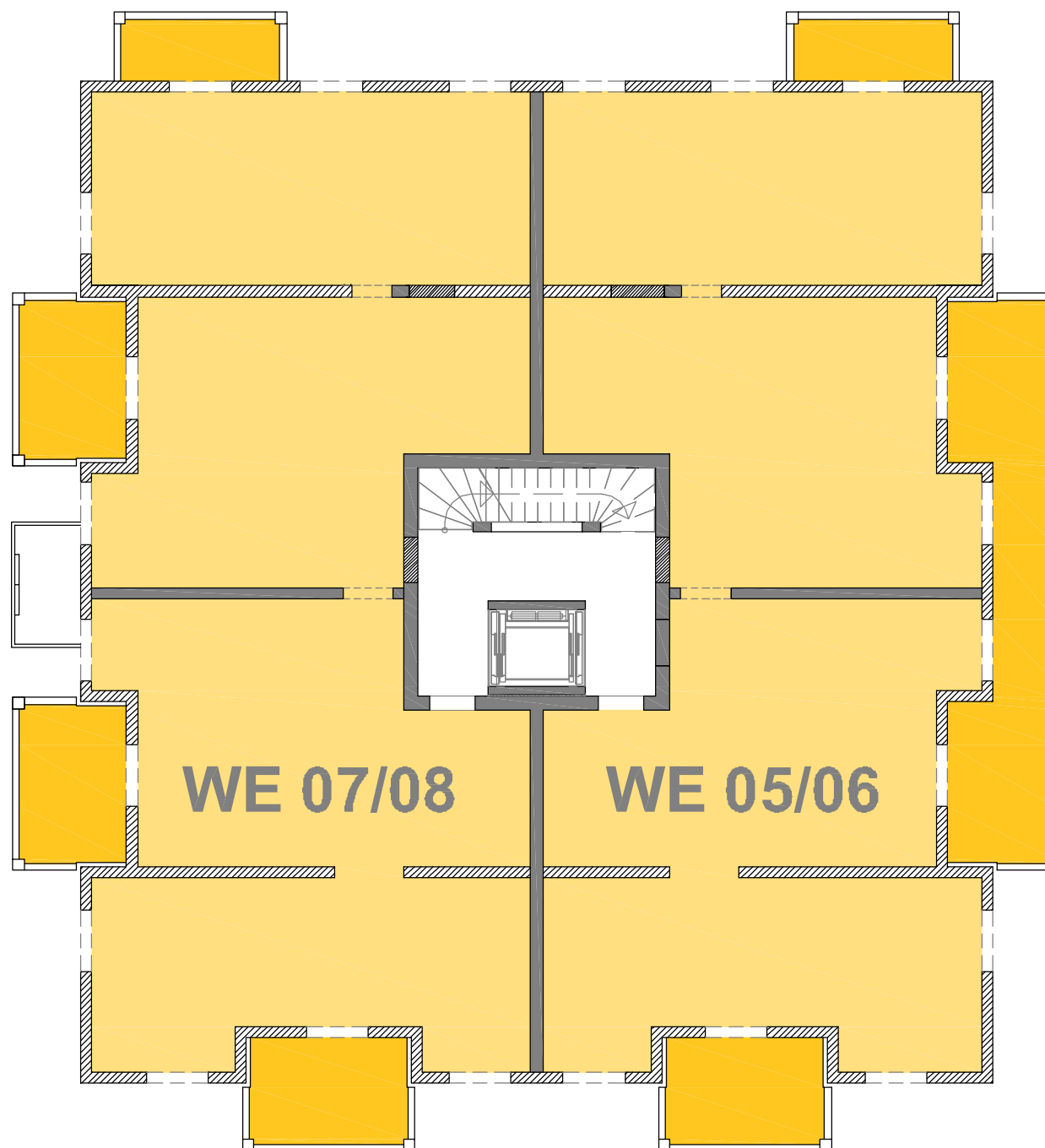
GENERALPLANUNG UND
PROJEKTMANAGEMENT
H & L GbR
LÜTZNER STRASSE 20 - 04177 LEIPZIG
FON 0341 4874130 FAX 0341 4874140



CENTRAL PARK RESIDENCE

Haus VERDI
Schwäggrichenstrasse

1. Obergeschoss



AS LEIPZIG CENTRAL PARK RESIDENCE
BAUTRÄGER GMBH & CO. KG
AN DER MILCHINSEL 2 - 04103 LEIPZIG



GENERALPLANUNG UND
PROJEKTMANAGEMENT
LÜTZNER STRASSE 20 - 04177 LEIPZIG
FON 0341 4874130 FAX 0341 4874140



CENTRAL PARK RESIDENCE